



EMPOWERING PEOPLE IN BUILDINGS



■ **UW GEBOUW IS DE PLEK WAAR U UW AMBITIES WILT REALISEREN.** Om dat te kunnen, heeft u mensen en middelen nodig. Die middelen moeten ervoor zorgen dat uw mensen optimaal kunnen functioneren. En naarmate uw mensen beter functioneren, zullen ze ook beter presteren. Een optimaal werkklimaat is dan een voorwaarde, met een aangename temperatuur, voldoende frisse lucht en goede verlichting. Met de juiste installaties kunt u dat realiseren.

Regel Partners zorgt ervoor dat alle gebouwgebonden installaties optimaal op elkaar zijn afgestemd, door gebruik te maken van open automatiseringssystemen. In plaats van dat u gebonden bent aan één merk of fabrikaat kunt u systemen van verschillende generaties onder één overkoepelend platform plaatsen. Dat betekent maximaal economisch rendement tegen minimale kosten. En een uniforme aansturing van alle functies zodat alles en iedereen optimaal kan presteren. ■

EMPOWERING PEOPLE IN BUILDINGS



- **MINDER IS MEER.** Stel dat u met één applicatie weet dat én hoe alle systemen functioneren. En dat deze applicatie u attendeert op bijvoorbeeld een brandmelding, waarna u in één oogopslag de bijbehorende live camerabeelden kunt zien die worden voorgeschakeld. Al uw mensen maken gebruik van één en dezelfde userinterface in plaats van vier verschillende 'looks' van de vier betreffende systemen. Door deze systemen met elkaar te integreren, zorgen interacties tussen die systemen voor het verhogen van zowel de beveiliging als het bijbehorend gebruikersgemak. Echte systeemintegratie biedt dan ook maximale vrijheid. U kiest zelf het meest geavanceerde inbraaksysteem, de meest bewezen brandmeldcentrale en de beste camera's en wij zorgen ervoor dat u alles kunt beheren in één systeem. ■

EMPOWERING PEOPLE IN BUILDINGS

MONDRIAAN

'We hebben Regel Partners nodig om verschillende open systemen te koppelen.'

Mondriaan is een grote organisatie die geestelijke gezondheidszorg aanbiedt in Zuid-Limburg. Naast twee grote locaties in Maastricht en Heerlen, heeft Mondriaan verschillende kleine vestigingen van waaruit ambulante zorg wordt geboden. Het aantal bedden neemt af. De trend is dat er steeds vaker 24-uurs zorg wordt geboden in de thuissituatie en ook de nazorg thuis plaatsvindt. Alleen mensen met complexe problematiek hebben nog behoefte aan een bed. Veiligheid speelt daarbij een grote rol en daar komt Regel Partners al snel in beeld.

Gerard Worms is procesmanager huisvesting. Hij werkt al meer dan 25 jaar bij de organisatie en kent Regel Partners al jaren. 'Veiligheid is hier heel belangrijk. Niet alleen voor onze cliënten, maar ook voor ons personeel. We maken daarbij gebruik van camera's en in 2013 wilden we de verschillende systemen integreren. Mondriaan is ontstaan door fusies van verschillende GGZ-instellingen, dus hangt overal wat anders. Op een beurs in Den Bosch kwamen we in gesprek met Regel Partners. Zij presenteerden daar Sky-Walker, een product dat de data van verschillende standalone systemen kan verwerken tot eenduidige informatie. En dat was precies wat we zochten.'

TESTIMONIAL



Toen we een rondleiding kregen bij de Isala klinieken in Zwolle, waar ze er in de praktijk al mee werkten, waren we verkocht.'

MERKONAFHANKELIJK

Thijs Hoeben, projectleider en adviseur voor de afdeling vastgoed, vertelt verder: 'Tal van partijen in de markt beloven van alles, maar bieden geen enkele flexibiliteit. Je kan alle kanten met ze op, zolang je maar voor hun eigen producten en oplossingen kiest. Regel Partners werkt merkonafhankelijk. Ze hebben geen aandelen in welke partij dan ook en kiezen altijd de beste oplossing. Het zorgt ervoor dat wij intussen Sky-Walker meenemen in de bestekken. De aanbieder moet dus zorgen dat hij een open source systeem aanbiedt, dat we onder Sky-Walker kunnen hangen. Intussen hebben we niet alleen het camerasysteem, maar ook de brandmeldinstallaties onder Sky-Walker draaien. Dat had nog wat voeten in de aarde, omdat het hier niet om een open source systeem ging.'

■ Thijs Hoeben: 'Regel Partners zorgt ervoor dat we niet een wiel gaan uitvinden dat er al is.'

TOEGANGSSYSTEMEN

In de geestelijke gezondheidszorg was het niet gebruikelijk om te werken met sleutelkasten. Dat leverde wel eens problemen op als er bijvoorbeeld sleutels zoek raakten. Daarnaast had elke vestiging een eigen elektronische sleutelkast. Hoogste tijd dus voor iets anders. 'In 2016 hebben we aan Regel Partners gevraagd wat zij voor ons zouden kunnen betekenen met betrekking tot het toegangssysteem,' vertelt Gerard. 'Dat heeft geresulteerd in een nieuw systeem, waarmee alle sleutelkasten

aan elkaar zijn gekoppeld. Daarnaast hebben we met behulp van een matrix waarin van elke medewerker de kostenplaats en de functie is opgenomen, het toegangsbeleid volledig geautomatiseerd. Een voordeel is dat zodra iemand uit dienst is, meteen alle toegang ook is ontzegd.'

■ Gerard Worms: 'Als klant worden we altijd serieus genomen, ook als we kritische vragen hebben.'

INBRAAKVEILIGHEID

Waar je bepaalde mensen toegang wilt verlenen, wil je aan de andere kant ook mensen buiten houden. Thijs haakt daarop in: 'Met alle verschillende vestigingen, hebben we ook zes verschillende inbraaksystemen. Nu krijg je toegang op grond van een toegangscode met een id-nummer. Binnenkort zijn alle inbraaksystemen geïntegreerd binnen Sky-Walker en kan je toegang krijgen met je pas. Dat is niet alleen veel gemakkelijker en veiliger, maar ook verifieerbaar. Doordat alles wordt geregistreerd, weet je waar iemand is of is geweest. In combinatie met een draadloos datasysteem en GPS, zie je bij calamiteiten meteen wie zich waar bevindt. Op die manier kan je meer veiligheid garanderen en kan ook sneller adequate hulp worden geboden.'

■ Thijs Hoeben: 'Bij Regel Partners zitten mensen die weten waar ze het over hebben. Vaak hebben ze aan een half woord genoeg.'

KENNIS EN AANDACHT

Gerard en Thijs zijn uitgesproken tevreden over de samenwerking met Regel Partners. 'Je merkt dat de relatie en de kennis over onze organisatie, niet

is belegd bij een persoon, maar wordt gedeeld binnen het bedrijf. We zitten elk kwartaal met de accountmanager aan tafel, maar als we bellen met Hoevelaken, merk ik dat ze daar ook weten wat er hier speelt. We maken hier gebruik van een klantportaal, waarin alle afspraken en activiteiten met onze leveranciers is vastgelegd. Je kan zodoende alles goed monitoren en daaruit blijkt ook dat Regel Partners afspraken nakomt en als er problemen zijn, ze die snel en adequaat oplossen. We zitten altijd met de juiste disciplines aan tafel die kennis van zaken hebben en goed advies geven. En de lijnen zijn lekker kort.' ■



IJSSELLAND

'We werken al ruim 25 jaar met Regel Partners.'

Het IJsselland Ziekenhuis in Capelle aan de IJssel is een algemeen ziekenhuis met een specialisatie in maag, darm en leverzorg. Het gebouw uit 1991 herbergt bijna 400 bedden. Twee van de ruim 1500 mensen die er werken, zijn Jan de Boer en Hans van Aalst. Jan is hoofd gebouw-technisch beheer en Hans werkt als werkvoorbereider huisvesting- en beheerprojecten. Terwijl Hans zich nog weet te herinneren dat Regel Partners ruim 25 jaar geleden met Priva bij het ziekenhuis binnenkwam, is Jan sinds oktober 2015 bij het IJsselland in dienst. Toch kent hij de organisatie al wat langer vanuit zijn dienstverband bij Imtech.

'Ik ben hier begonnen als contract-manager, toen ik nog voor Imtech werkte,' legt Jan uit. 'En nog steeds is het een van mijn taken om de contracten met externe partijen op te schonen. Waar ik naar toe wil, is dat we meer structuur aanbrengen en meer eenheid creëren, dit doen we door zorgvuldige keuzes te maken en bepaalde systemen te saneren en zoveel mogelijk via een centraal systeem te kunnen aansturen en te beheren. Regel Partners past in die filosofie. Toen Regel Partners hier begonnen is, deden ze alleen het periodieke onderhoud van het gebouwbeheersysteem.'



Intussen draait het ketelhuis onder Priva Blue ID en zijn we samen aan het kijken hoe we de prestaties van het gebouwbeheersysteem structureel kunnen monitoren en verbeteren.'

WATT CAMPAGNE

De ziekenhuizen in de regio Rotterdam hebben zich samen sterk gemaakt voor energiebesparing onder de naam Watt-campagne. Hans legt uit: 'Energie is een steeds belangrijker thema en dat gaat verder dan alle traditionele verlichting te vervangen door LED. Als je energie wilt besparen, moet je eerst weten hoe je verbruik er uitziet. We hebben Regel Partners gevraagd om met ons mee te denken hoe we beter inzicht kunnen krijgen in het verbruik en welke oplossingen er liggen om dit verbruik terug te dringen. Je moet je voorstellen dat we hier meer dan 400 na-regelingen hebben. Dus de lucht wordt voor alle ruimten op een bepaalde temperatuur verwarmd en vervolgens kan op 400 punten daar handmatig van worden afgeweken. Als dan op de beddenhuizen de deuren allemaal open staan, vliegt je energie de tent uit. Dat moet dus anders kunnen.'

■ Jan de Boer: 'Als je duurder bent, moet je dat kunnen uitleggen. Regel Partners slaagt daarin.'

UREN KOSTEN OOK GELD

Op de vraag waarom IJsselland voor Regel Partners kiest, reageert Jan genuanceerd.

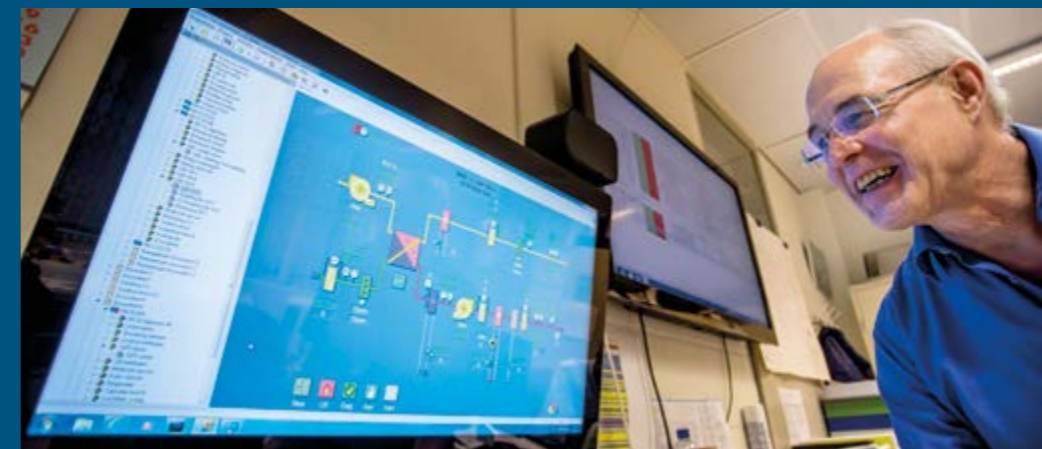
'Het is hier zeker geen vanzelfsprekendheid. De directie kijkt al snel naar prijs en dan is Regel Partners niet altijd de goedkoopste. En als je duurder bent, moet je dat kunnen uitleggen. Regel Partners slaagt daarin. Als ik de directie vertel dat bij een andere partij door storingen en onderhoud de kosten al snel hoger oplopen, begrijpen ze wel dat de goedkoopste oplossing niet altijd de voordeligste is. Zo reden voorheen hier allerlei servicemonteurs in en uit om storingen te verhelpen. Ook buiten operationele uren om. Dat is pure geldverspilling. Nu werken we met een Performance Management Systeem en hebben we Priva gekoppeld met Ultimo. Bij storingen komen daar rechtstreeks de tickets uit. Het Performance Management Systeem zorgt voor een effectieve installatiebeheer en hierdoor voor een kostenverlaging. Het levert ons dan ook enorme besparing op in onderhoudskosten, zonder dat we aan performance inboeten. Een volgende stap is dat we de werkzaamheden die bestaan uit het controleren van de systemen, gaan automatiseren. Dan kunnen we de tijd

die we daarmee besparen, besteden aan andere belangrijke taken. Uren kosten immers ook geld.'

■ Hans van Aalst: 'Regel Partners gaat verder dan installateurs. Ze denken mee in het gehele proces.'

BETROUWBARE PARTNER

Volgens Hans onderscheidt Regel Partners zich van reguliere installateurs onder meer door de kennis die er is. 'Ze gaan verder dan installateurs. Regel Partners denkt mee in het complete proces, terwijl een installateur zich alleen met een deel ervan bezighoudt. Ze hebben bewezen een betrouwbare partner te zijn. Andere partijen hebben snel de neiging om bij calamiteiten naar een ander te wijzen. Dennis Deijs, onze accountmanager van Regel Partners, gaat met je in gesprek om het probleem te analyseren en op te lossen. De verbeteringsslagen die we nu maken met het aanpakken van storingsoorzaken en het vereenvoudigen van de techniek voor de eindgebruiker, geven ons vertrouwen voor verdere samenwerking.' ■





■ **ONZE WERELD VERANDERT RAZENDSNEL.** Wat u vandaag nog voor onmogelijk houdt, kan morgen werkelijkheid zijn. Nieuwe technologie maakt het mogelijk om slimme, adaptieve gebouwen te ontwerpen en in te richten. **Intelligent building** noemen we dat. Intelligent building oplossingen zorgen ervoor dat alles in het gebouw wordt afgestemd op waar er wanneer door wie wordt gewerkt. Door moderne apps worden gebruikers in de gelegenheid gesteld om zelf hun comfort te regelen, collega's te vinden, ruimtes te boeken enzovoort. Gebouwbeheerders krijgen extra informatie om hun gebouw te optimaliseren, bijvoorbeeld optimalisatie van ruimtegebruik. Verlichting en klimaat afgestemd op gebruik en bezetting. Zomaar een greep uit de mogelijkheden. We kunnen, als u dat wilt, daarbij gebruik maken van cloud-oplossingen en 'the internet of things'. Dat is geen doel op zich, maar bespaart energie en middelen en maakt het werken gemakkelijker. Op die manier biedt intelligent building een duurzame meerwaarde voor uw organisatie en uw mensen. En daar draait het om: dat het voor mensen werkt. Wilt u nog een stap verder? Met data-analyse kunnen we u laten zien waar u winst kunt halen uit het verbeteren van installaties, het vergroten van de gebruikersefficiency of waar u de integrale veiligheid kunt vergroten. Wij gaan daarin een stap verder dan de techniek van vandaag. We nemen u mee in de mogelijkheden van morgen. ■

EMPOWERING PEOPLE IN BUILDINGS



■ **DAN ZIJN WIJ NIEUWSGIERIG NAAR WIE U BENT.** Want u kunt een facilitair manager zijn, die wil weten hoe u kunt verduurzamen met automatisering of hoe u kosten kunt besparen op onderhoud. Of u bent een property manager met de ambitie om de economische waarde van uw object te verbeteren met intelligent building technologie. Misschien bent u wel een HR-manager die, omwille van een optimale werkomgeving, betere regelmogelijkheden wil op het gebied van klimaatbeheersing. U kunt ook inkoper zijn, die de opdracht heeft om op de energiekosten te besparen. Of u werkt bij een ingenieursbureau of dienstverlener in de installatietechniek en bent op zoek naar onze expertise bij de ontwikkeling van een nieuw gebouw. Wie u ook bent; we gaan graag met u in gesprek om te zien waar wij u verder mee kunnen helpen. Verder dan u zelf durft te dromen. ■

EMPOWERING PEOPLE IN BUILDINGS

BUILDING AUTOMATION
SYSTEM INTEGRATION
INTELLIGENT BUILDINGS

 Regel Partners
BUILDING INNOVATION

EMPOWERING PEOPLE IN BUILDINGS

Regel Partners

BEZOEKADRES De Wel 7 ■ 3871 MT Hoevelaken POSTADRES Postbus 86 ■ 3870 CB Hoevelaken
TELEFOON (033) 254 48 48 FAX (033) 254 48 44 E-MAIL info@regelpartners.nl

Regel Partners in één oogopslag

Sinds 1992

System Integration

Building Automation

Intelligent Buildings

Hoevelaken, Meppel en Waalre

Engineers altijd beschikbaar

24/7 support

Innovatief kenniscentrum

EMPOWERING PEOPLE IN BUILDINGS